

# RFID Enabling Engine 建立 .war 及 .jar 快速操作指引

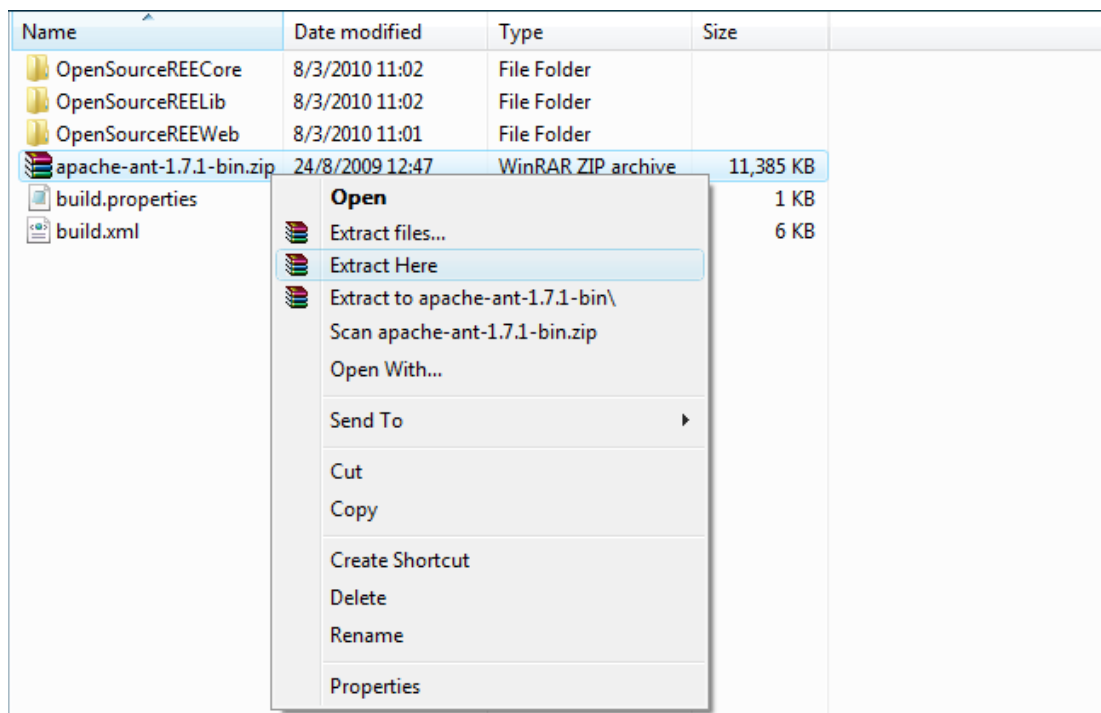
Product Version: Version 1.0

# 目錄

目錄	2
設置 Ant	3-8
建立 war 及 jar	8-10

# 設置 Ant:

步驟 1: 複製 Build 資料夾到本機路徑及 extract 檔案 apache-ant-1.7.1-bin 如下:

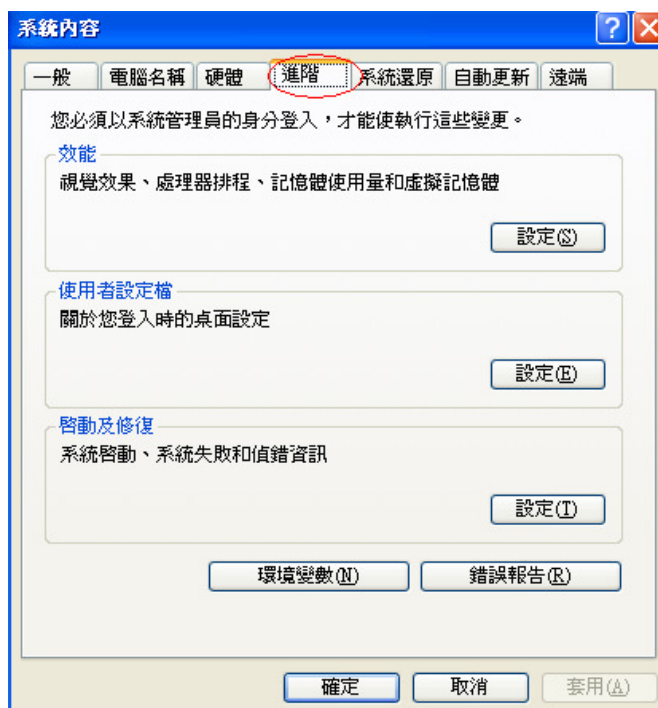


如成功，“apache-ant-1.7.1” 將會建立如下:

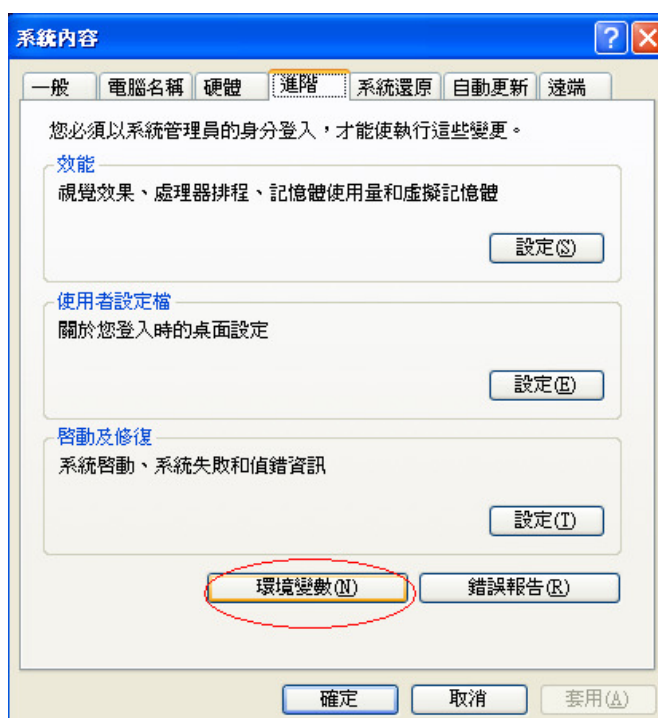
Name	Date modified	Type	Size
apache-ant-1.7.1	27/6/2008 5:04	File Folder	
OpenSourceREECore	8/3/2010 11:02	File Folder	
OpenSourceREELib	8/3/2010 11:02	File Folder	
OpenSourceREWeb	8/3/2010 11:01	File Folder	
apache-ant-1.7.1-bin.zip	24/8/2009 12:47	WinRAR ZIP archive	11,385 KB
build.properties	26/8/2009 11:21	PROPERTIES File	1 KB
build.xml	26/8/2009 11:21	XML Document	6 KB

**步驟 2: 設定系統路徑如下:**

- 首先，於(My Computer /我的電腦) 按滑鼠右鍵並選擇(Properties/內容):
- 選擇(Advanced/進階)如下:



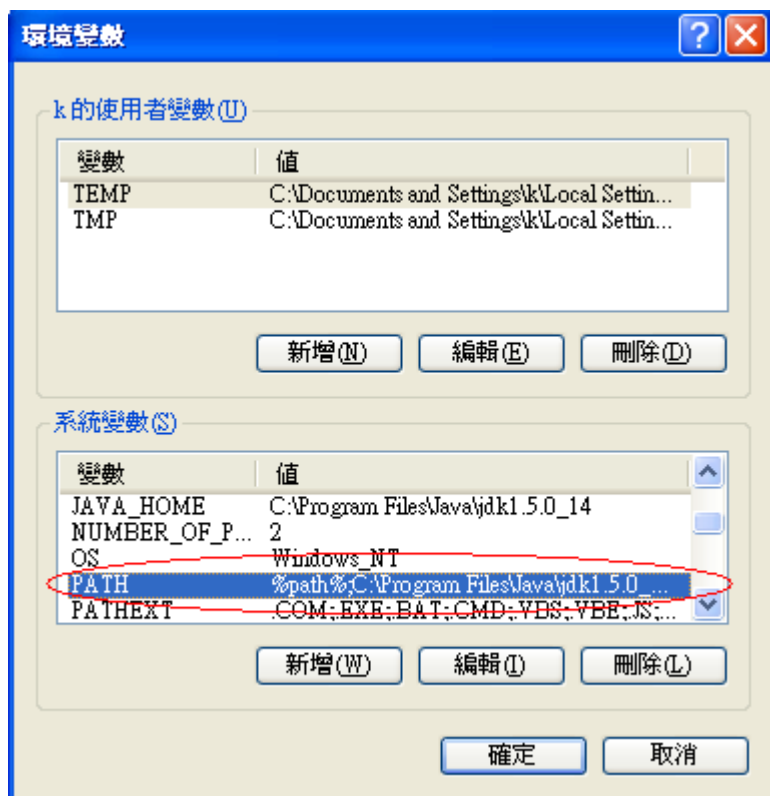
- 按 (Environment variable /環境變數) 如下:



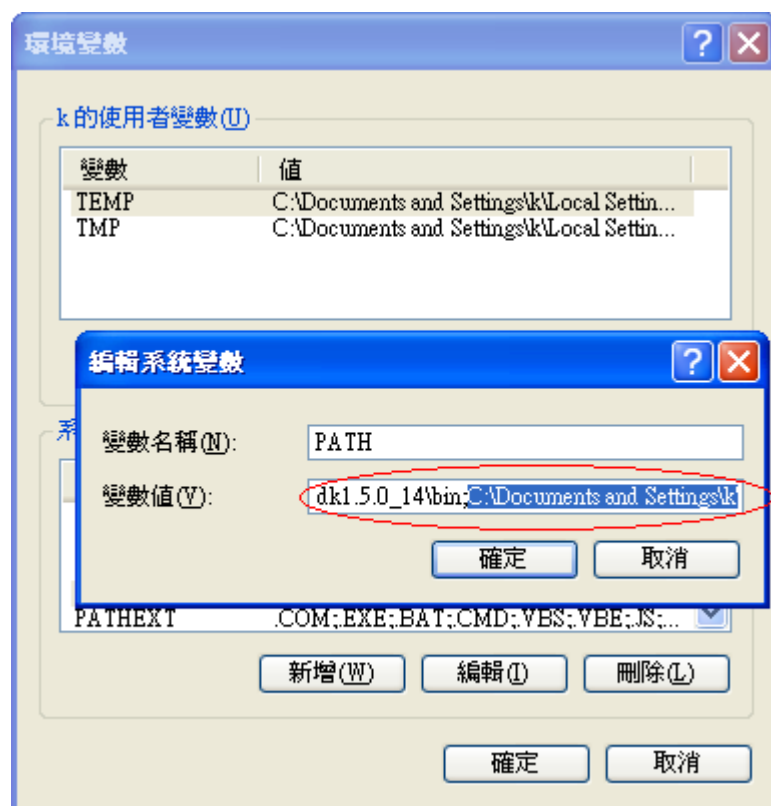
如成功，將顯示畫面如下：



- 找出 (System variable/ 系統變數) call "PATH" 如下：



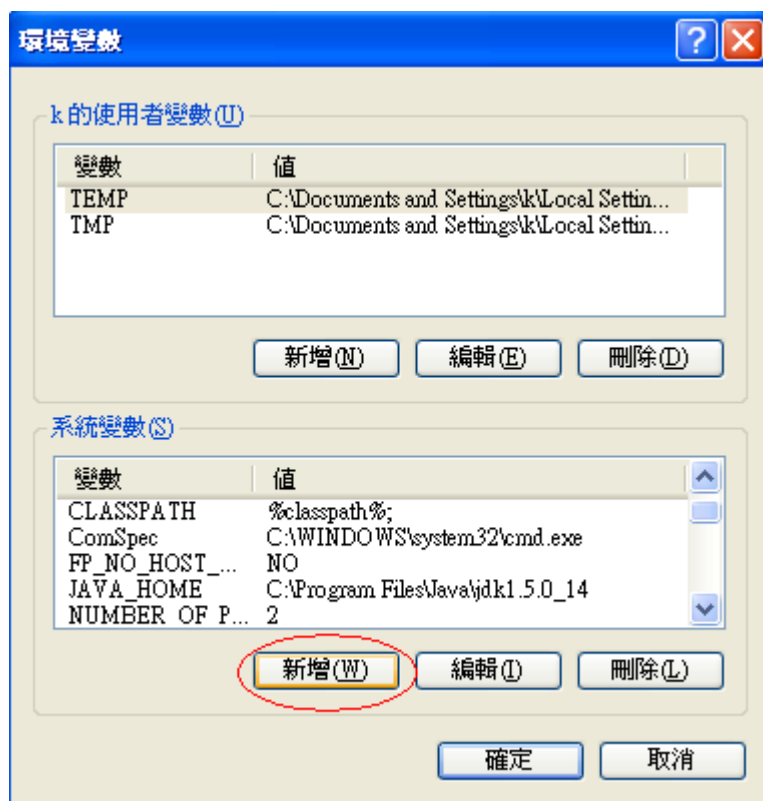
- 按 ( Modify / 編輯) 及於(Variable Value/變數值)附加“bin”位置 (於步驟 1 所建立之 “bin” , (.....\apache-ant-1.7.1\bin)):



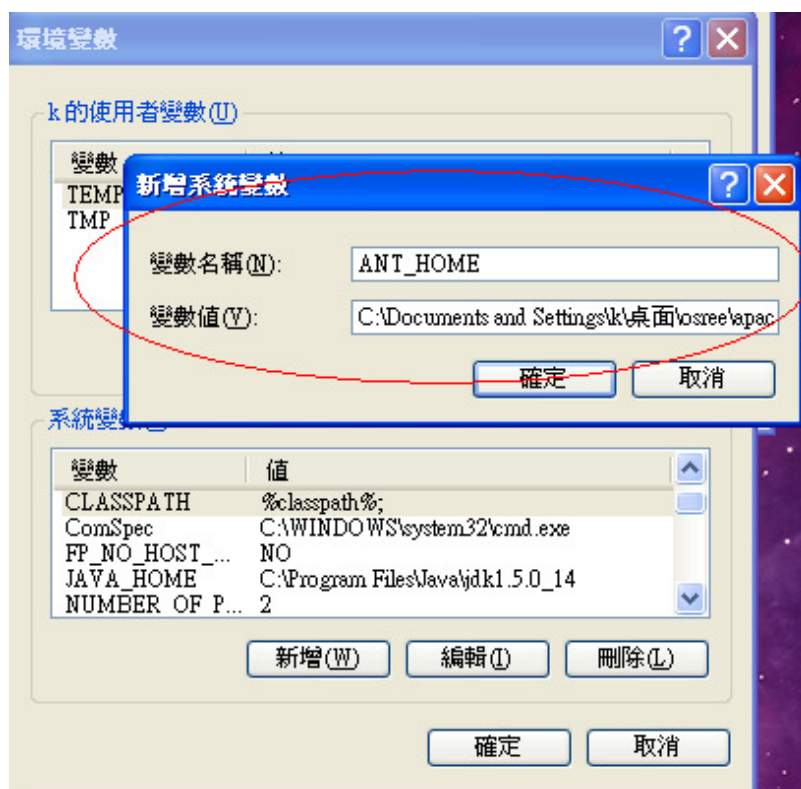
- 最後，按(OK/確定)

**步驟 3: 設定 ANT\_HOME 如下:**

- 按 (Add/新增) 如下:



- 於 Variable Name/ 變數名稱輸入“ANT\_HOME”
- 輸入於步驟 1 所設置之 ant 路徑



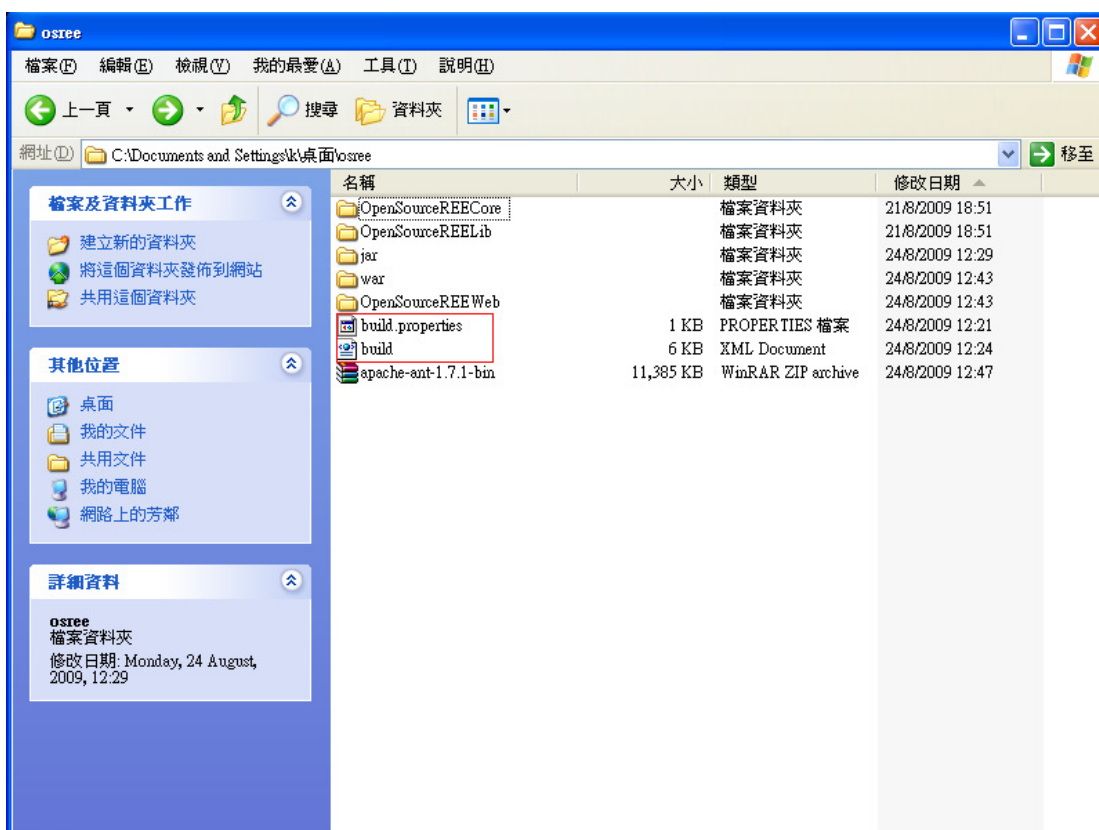
- 最後，於兩個視窗上按 (OK/確定)

#### 步驟 4: 重啓電腦

- 關閉所有程序並重新啓動電腦

## 建立 war and jar:

- 開啓視窗指令模式 (於 Startup → Run / 開始 → 執行輸入 'cmd')
- 更改路徑至 build.xml 及 build.properties 所在位置:  
(於指令模式輸入 'cd path' , 'path' 爲 build.xml 及 build.properties 所在位置)
- 如果 jar 和 war 的資料夾不存在，請相應地建立他們。



- 於指令模式輸入 'ant'，如成功將顯示如下畫面:

```
C:\WINDOWS\system32\cmd.exe
eREERWeb\dist\WEB-INF\classes

compile:
  [javac] Compiling 54 source files to C:\Documents and Settings\k\桌面\osree\
OpenSourceREERWeb\dist\WEB-INF\classes
  [javac] Note: Some input files use or override a deprecated API.
  [javac] Note: Recompile with -Xlint:deprecation for details.
  [javac] Note: Some input files use unchecked or unsafe operations.
  [javac] Note: Recompile with -Xlint:unchecked for details.

package:
  [jar] Building jar: C:\Documents and Settings\k\桌面\osree\jar\osree.jar

deploy:
  [jar] Building jar: C:\Documents and Settings\k\桌面\osree\OpenSourceREERWeb
b\WebRoot\WEB-INF\osree.war
  [copy] Copying 1 file to C:\Documents and Settings\k\桌面\osree\war
  [delete] Deleting: C:\Documents and Settings\k\桌面\osree\OpenSourceREERWeb\We
bRoot\WEB-INF\osree.war
  [delete] Deleting directory C:\Documents and Settings\k\桌面\osree\OpenSource
REERWeb\dist

BUILD SUCCESSFUL
Total time: 15 seconds
C:\Documents and Settings\k\桌面\osree\OpenSourceREERWeb\WebRoot\WEB-INF>
```

- 已新增之 .war 及 .jar 將會各自建立於 “jar” 及 “war” 資料夾內， “jar” 及 “war” 資料夾與項目位於同一層：

