

RFID Enabling Engine 系統安裝快速指引

產品版本: Version 1.0

目錄

目錄	2
簡介	3
預備安裝	4
安裝 Java Development Kit (JDK) 1.5	4-8
安裝 MySQL 4.1	9-14
安裝 Apache Tomcat 5.5	15
設定 Tomcat 5.5	16
安裝 RFID Enabling Engine	17-18
試行 RFID Enabling Engine	19

簡介

目的

此文件主要描述 RFID Enabling Engine 之安裝步驟。以下所有之安裝步驟均以操作者為 IT 技術人士為標準。

RFID Enabling Engine 簡介

RFID Enabling Engine 為一應用程序並以加快物流業界引入 RFID 技術為主要目的。同時，此應用程序亦作為 RFID 中間件 / 硬件及用戶程序之橋樑。

End-user Application



RFID Middleware & RFID

Hardware

預備安裝

安裝RFID Enabling Engine前需先安裝好以下軟件:

- Java Development Kit (JDK) 1.5
- MySQL 4.1
- Apache Tomcat 5.5
- RFID Enabling Engine

安裝 Java Development Kit (JDK)

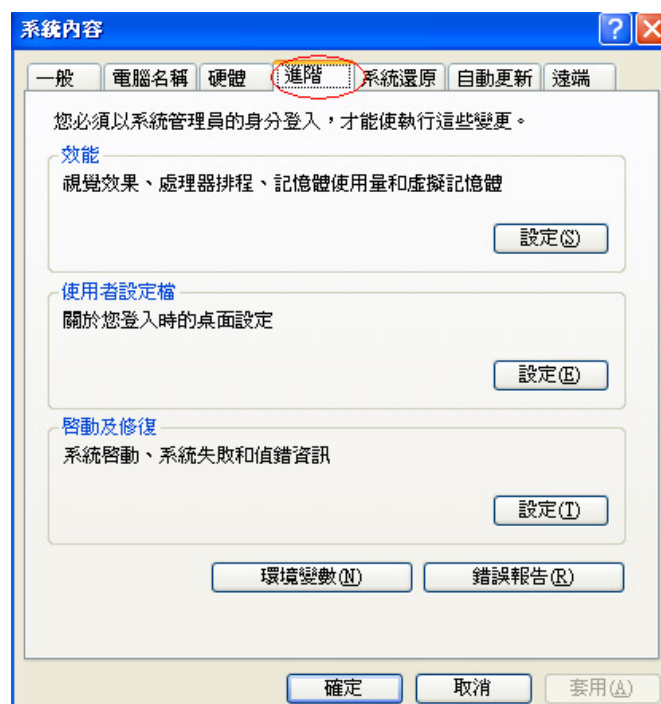
1.5

步驟 1: 安裝 Java SDK 1.5

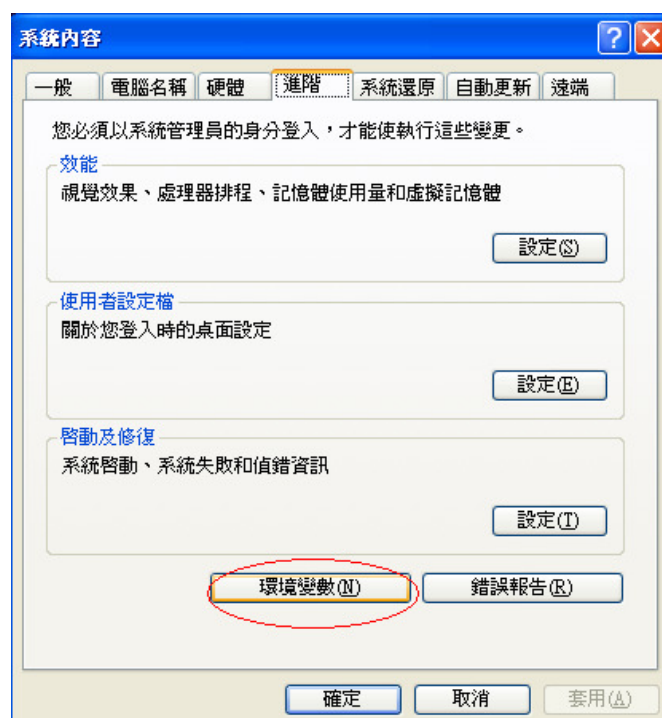
- 執行並安裝 jdk-1_5_0_14-windows-i586-p.exe

步驟 2: 設定以下系統路徑:

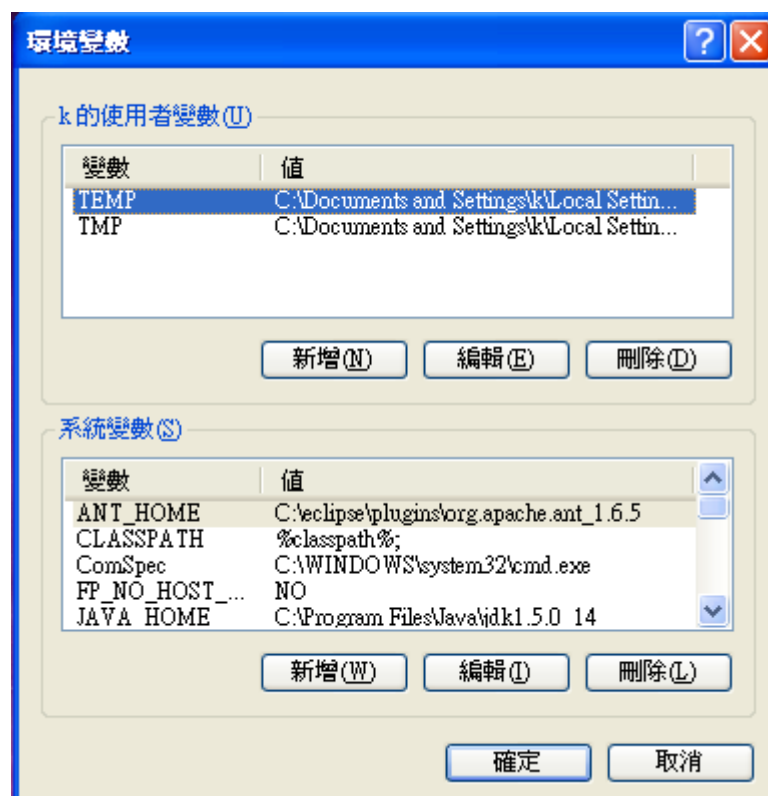
- 首先於(Computer/我的電腦)按滑鼠右鍵及選擇(Properties/內容)
- 如以下畫面選擇(Advanced/進階):



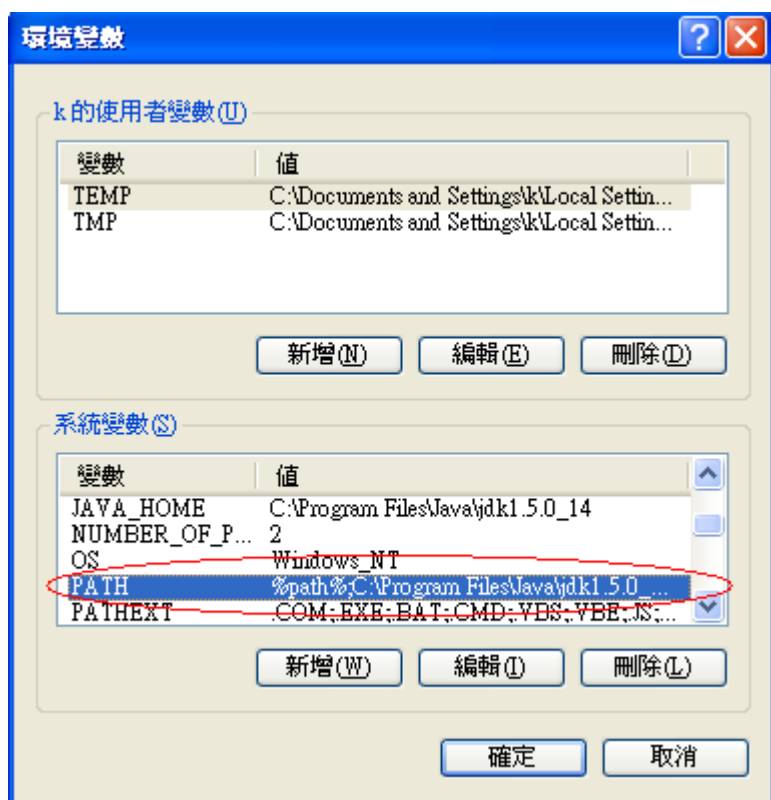
- 按 (Environment variable /環境變數):



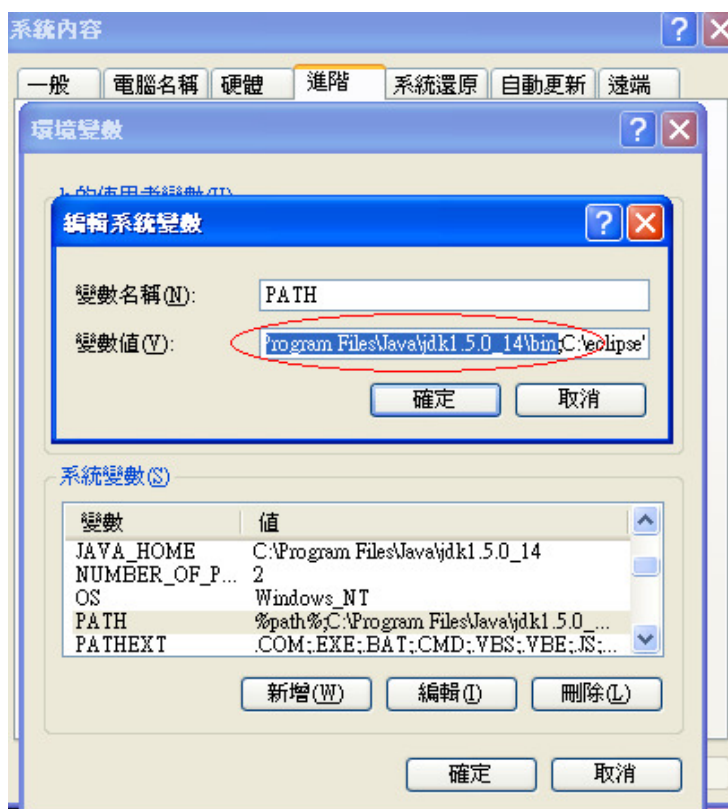
按下後彈出以下視窗:



- 找出 (System variable/ 系統變數) call "PATH" 如下:



- 按 (Modify / 編輯) 及於 (Variable Value/變數值) 附加“bin”位置 (Java SDK 之安裝位置):



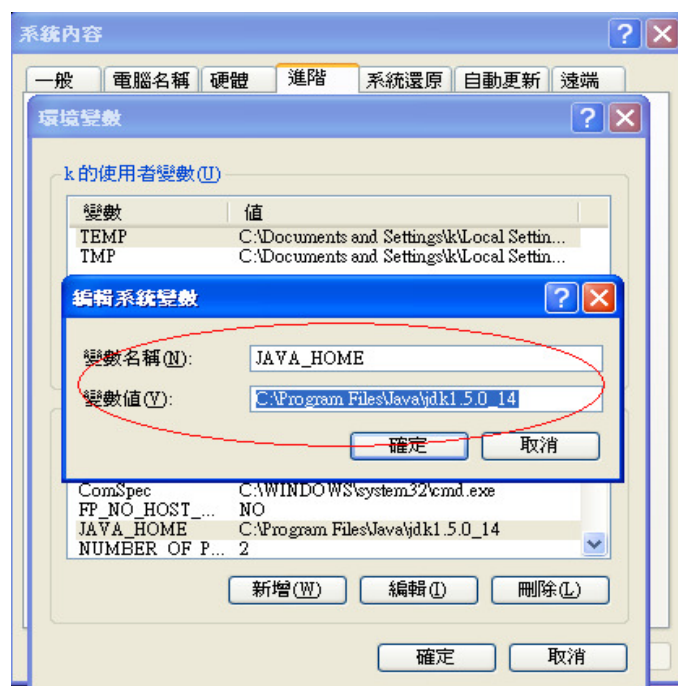
- 最後，按 (OK/確定).

步驟 3: 設定 JAVA_HOME 如下:

- 按 (Add/新增) 如下:



- 於(Variable Name/變數名稱) 輸入 “JAVA_HOME”
- 輸入 Java SDK 路徑



- 最後，於兩個視窗上按 (OK/確定)

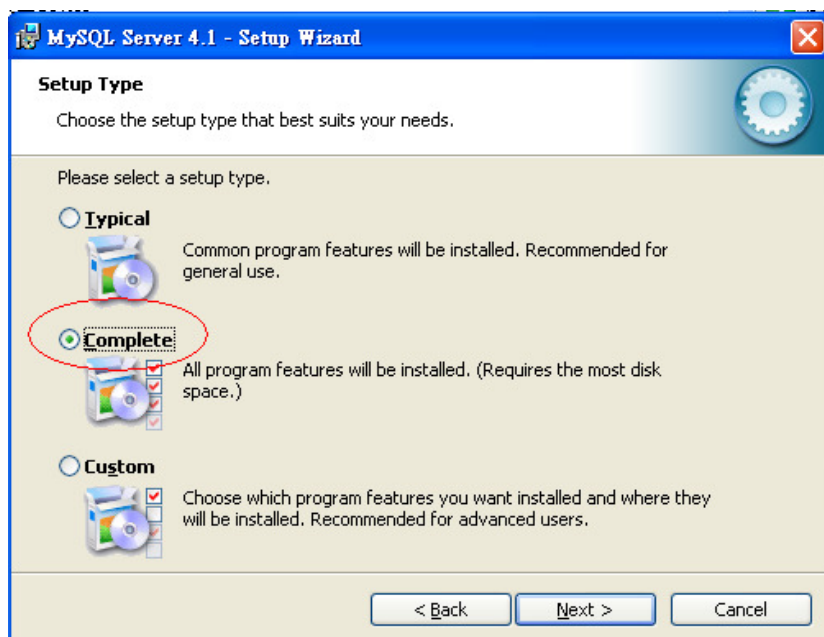
步驟 4: 重啓電腦

- 關閉所有運行程序並重新啓動電腦

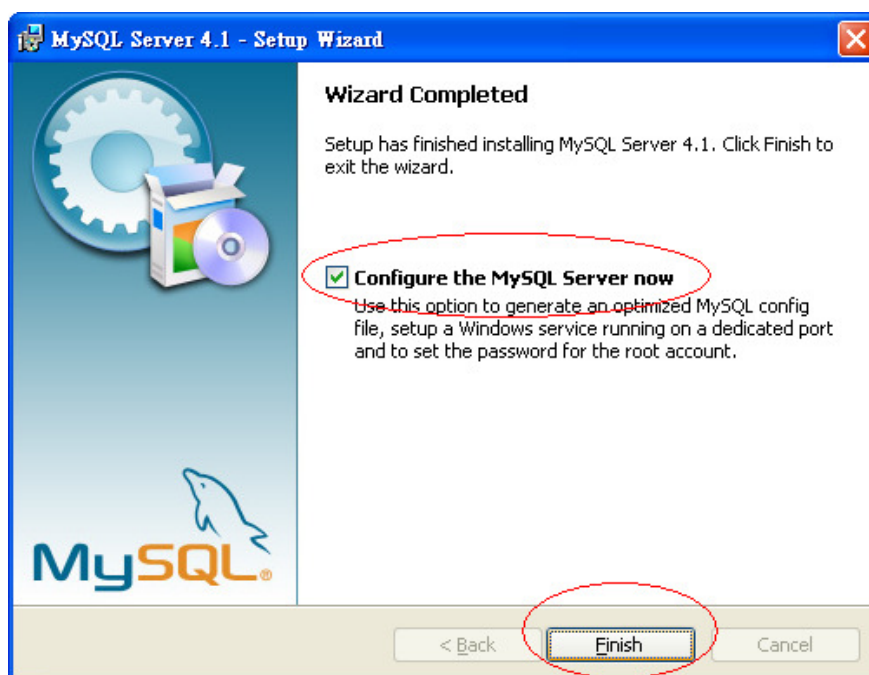
安裝 MySQL 4.1

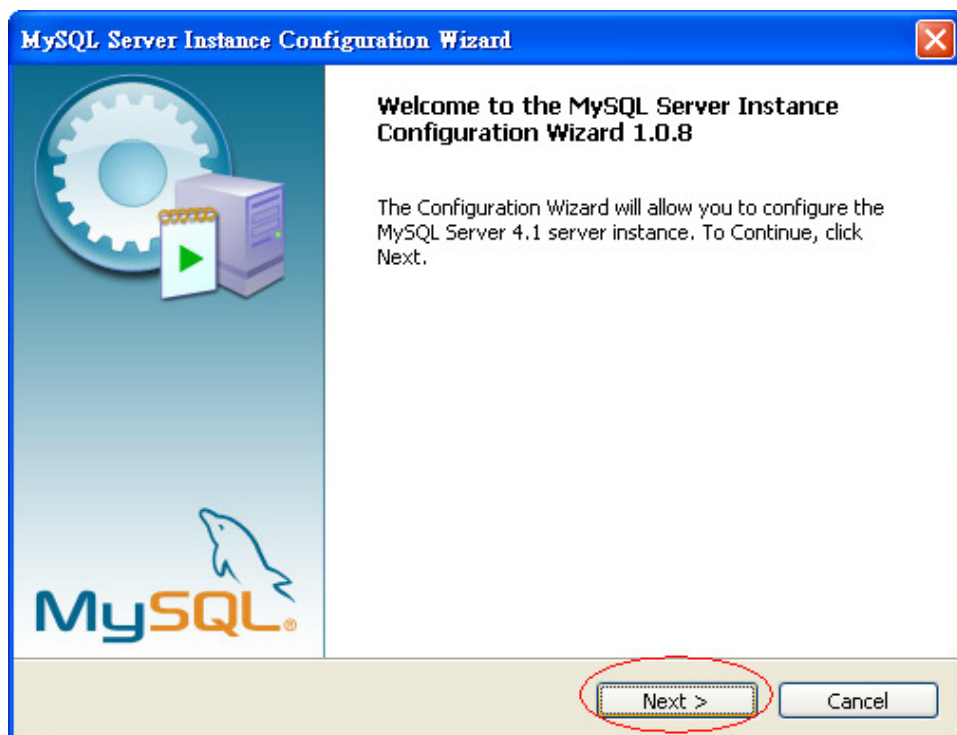
步驟 1: 執行 mysql-essential-4.1.22-win32.msi

步驟 2: 於“Setup Type” 畫面，選擇 “Complete”

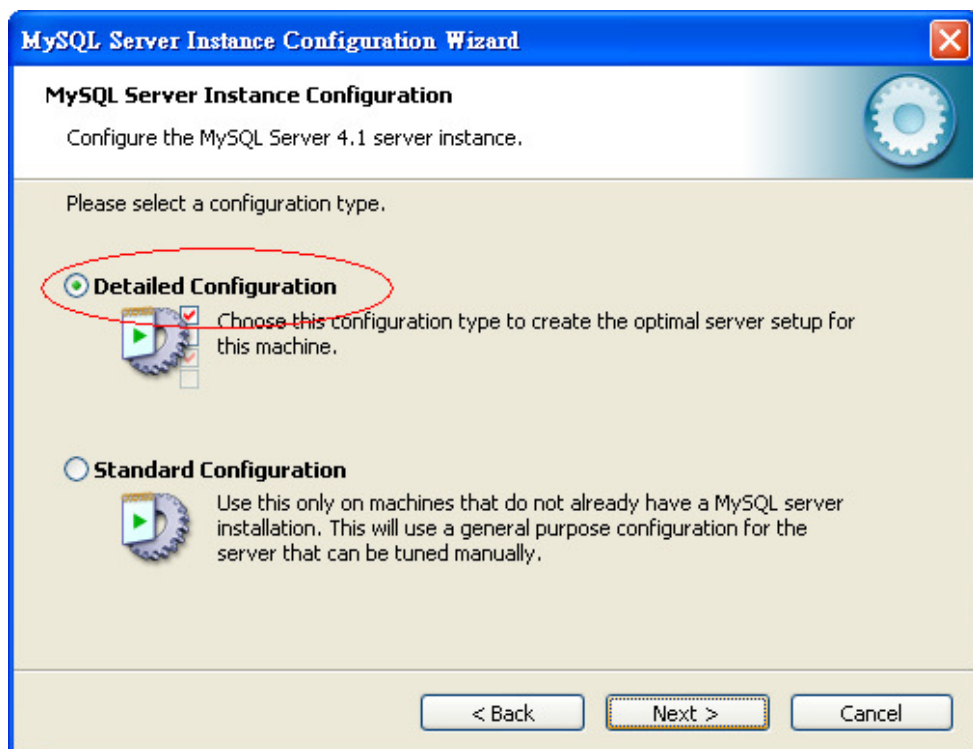


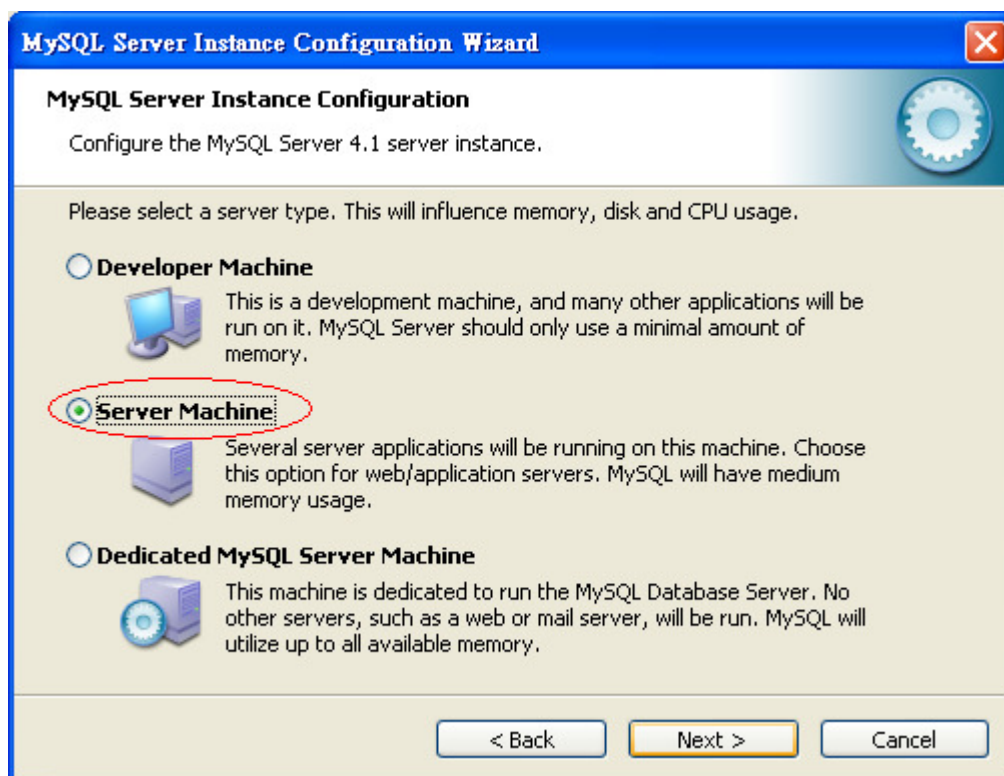
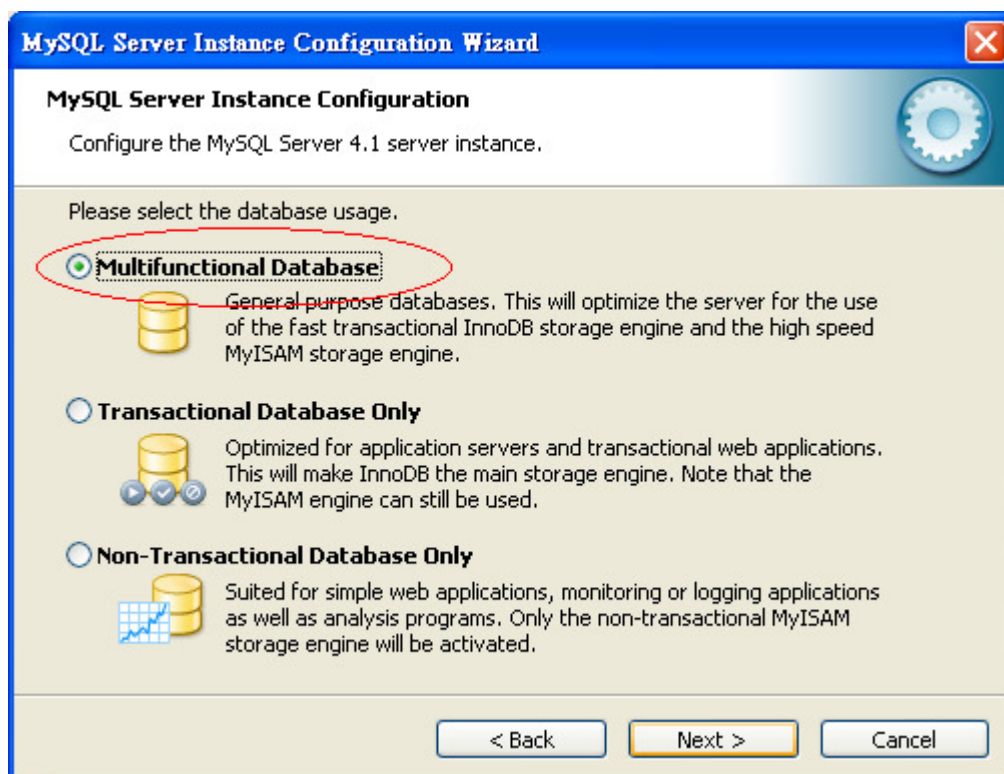
Step 3: 於 “Wizard Completed” 畫面，點選 “Configure the MySQL Server now” 並按 “Finish”

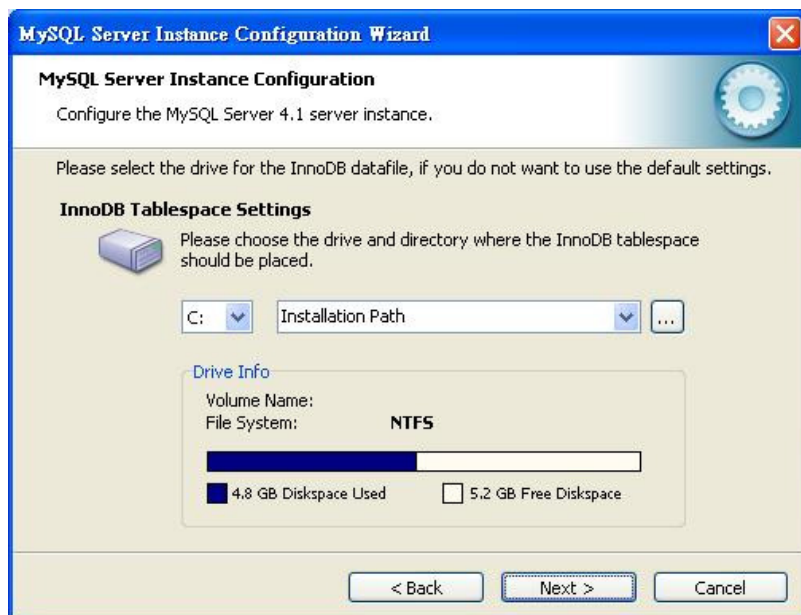
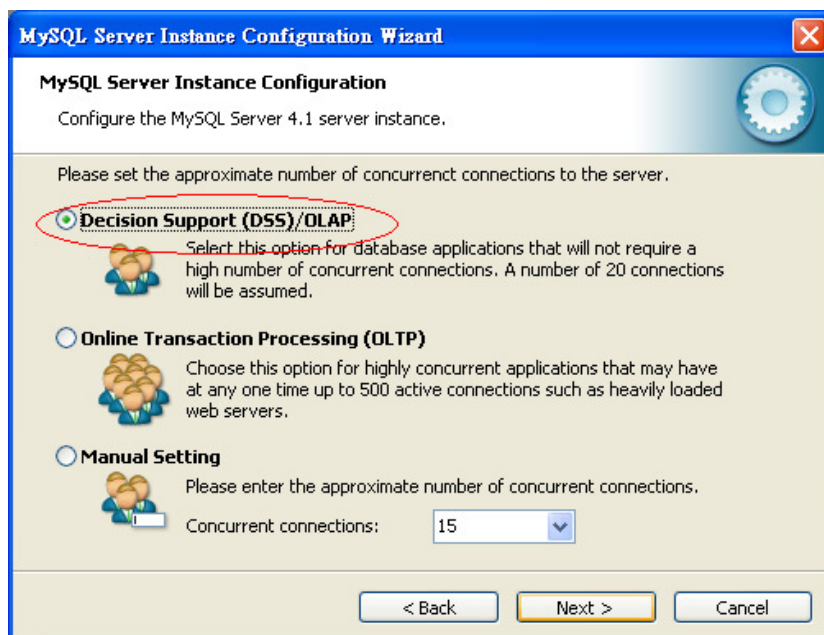


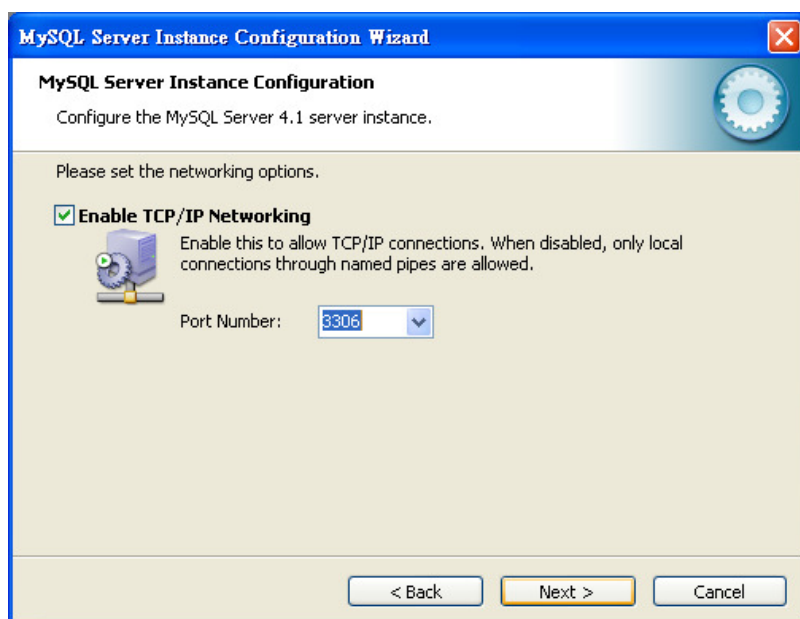
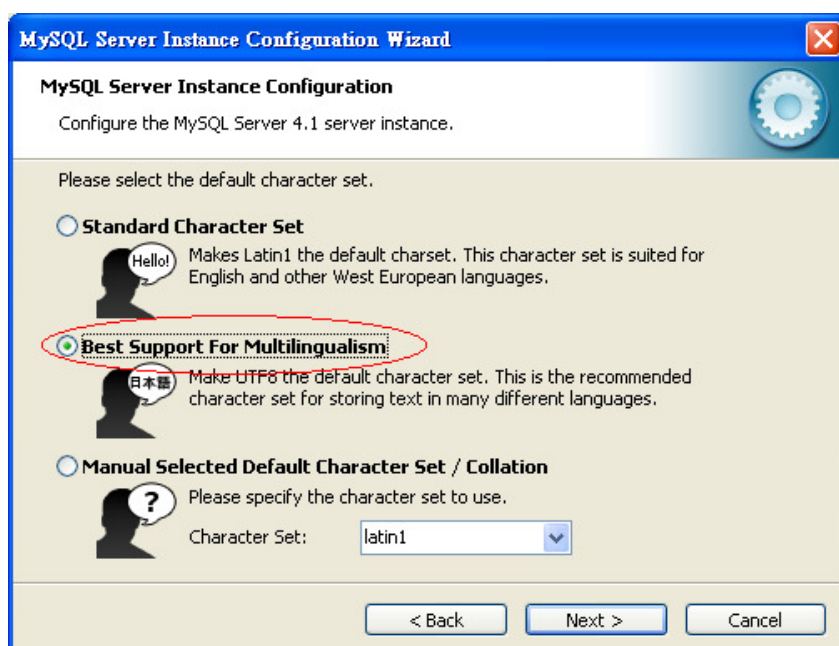


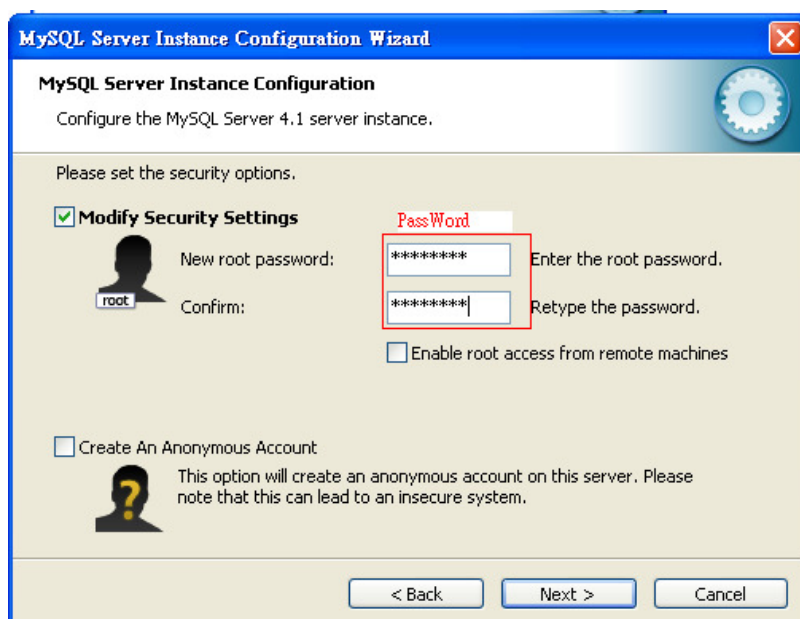
步驟 4: 於configuration type 選擇 “Detailed Configuration”



步驟 5: 跟著於 server type 選擇 “Server Machine”**步驟 6:** 於 database usage 選擇 “Multifunctional Database”

步驟 7: 於 “InnoDB Tablespace Settings” 選擇預設設定**步驟 8:** 於 approximate number of concurrent connections to the server 選擇 “Decision Support (DSS)/OLAP”

步驟 9: 於networking options 選擇預設設定**步驟 10:** 於default character set 選擇 “Best Support for Multilingualism”

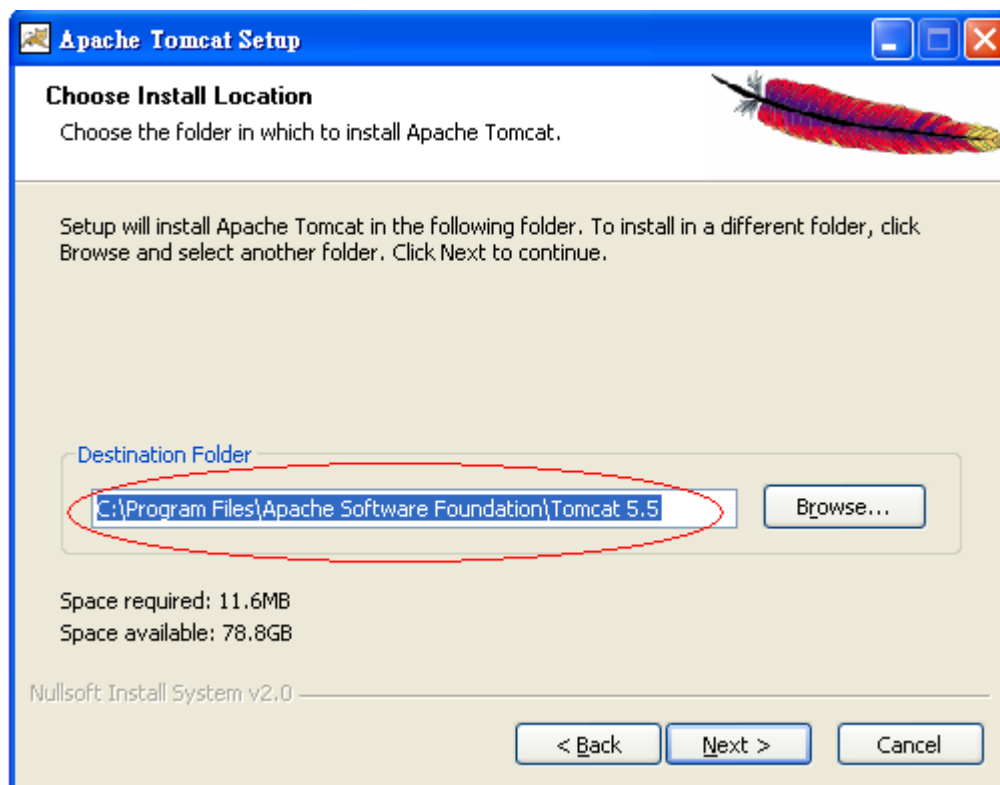
步驟 11: 於 Windows options 選擇預設設定**步驟 12:** 於 security options 輸入 root 密碼，"PassWord"**Step 13:** Run and Install mysql-gui-tools-5.0-r12-win32.msi

安裝 Apache Tomcat 5.5

步驟 1: 執行 apache-tomcat-5.5.25.exe

步驟 2: 安裝 Tomcat 至

C:\Program Files\Apache Software Foundation\Tomcat 5.5 及無需設定密碼

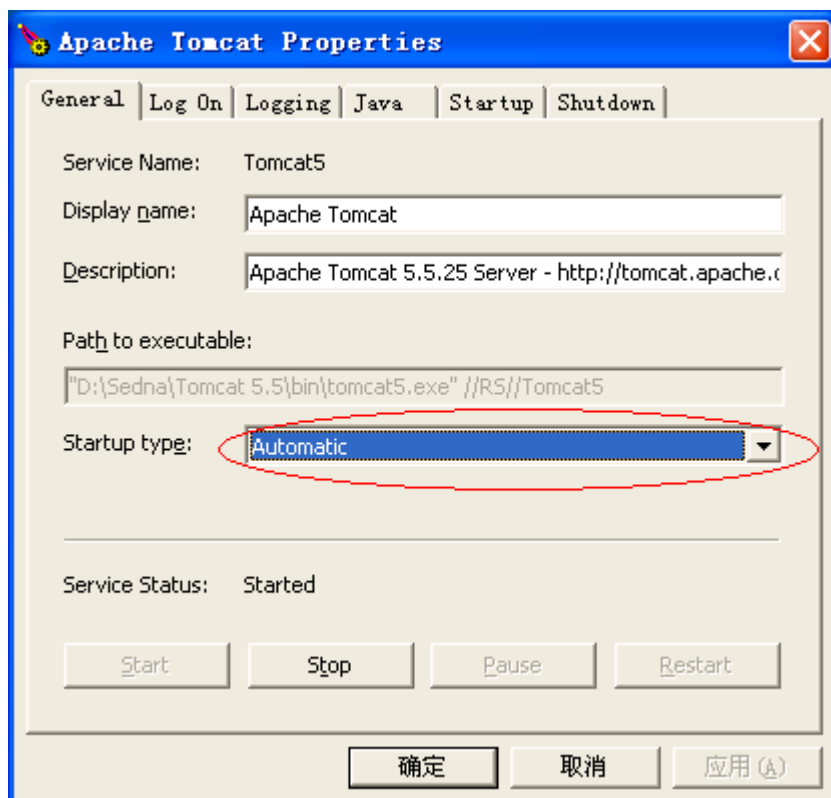


設定 Apache Tomcat 5.5

步驟 1: 執行 apache-tomcat-5.5.25.exe

步驟 2: 於視窗中按 開始 -> 程式集 -> Apache Tomcat 5.5-> 設定 Tomcat

於General tab中，選擇Startup Type為Automatic



步驟 3: 最後，按(Confirm/確定)

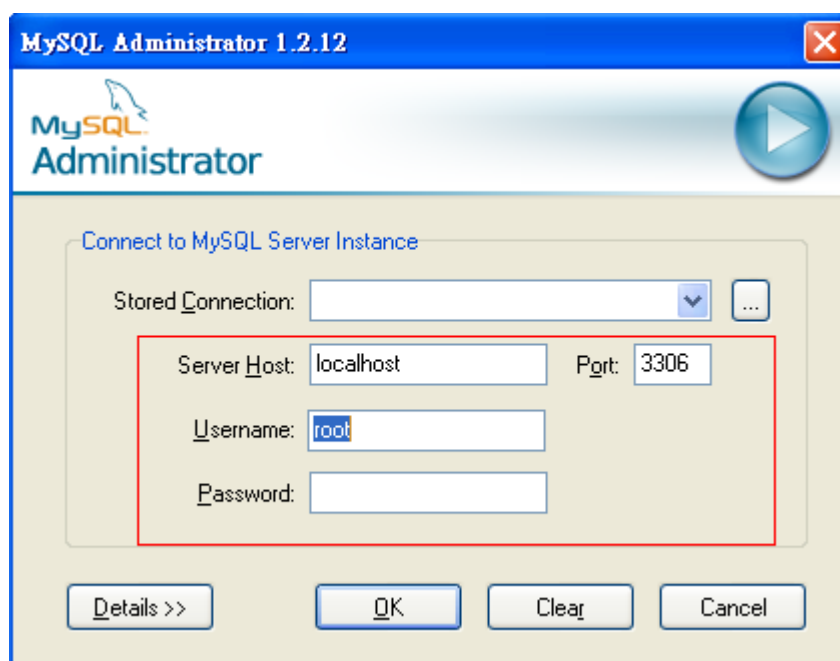
安裝 RFID Enabling Engine

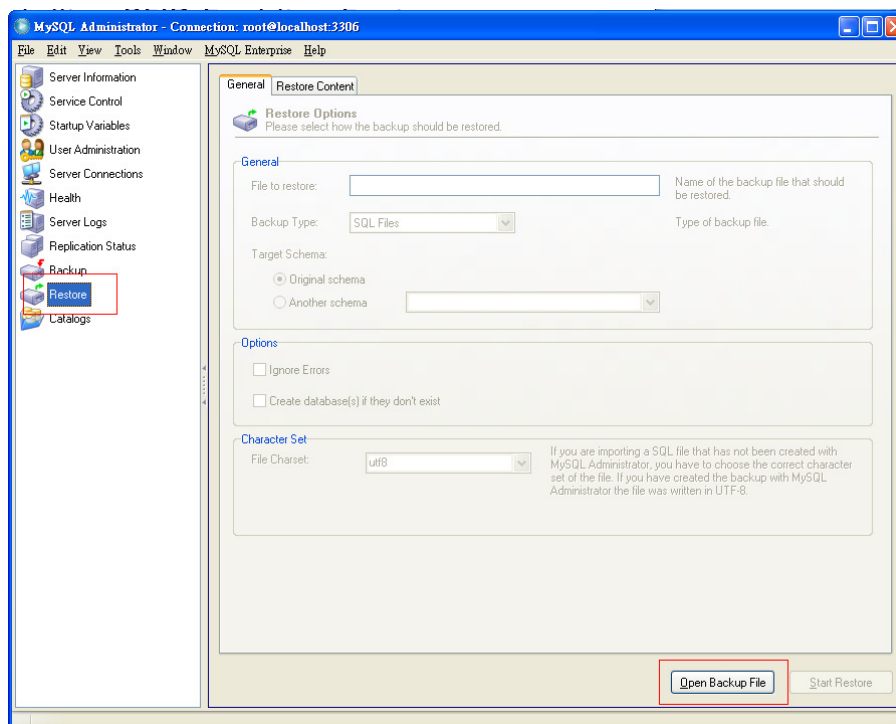
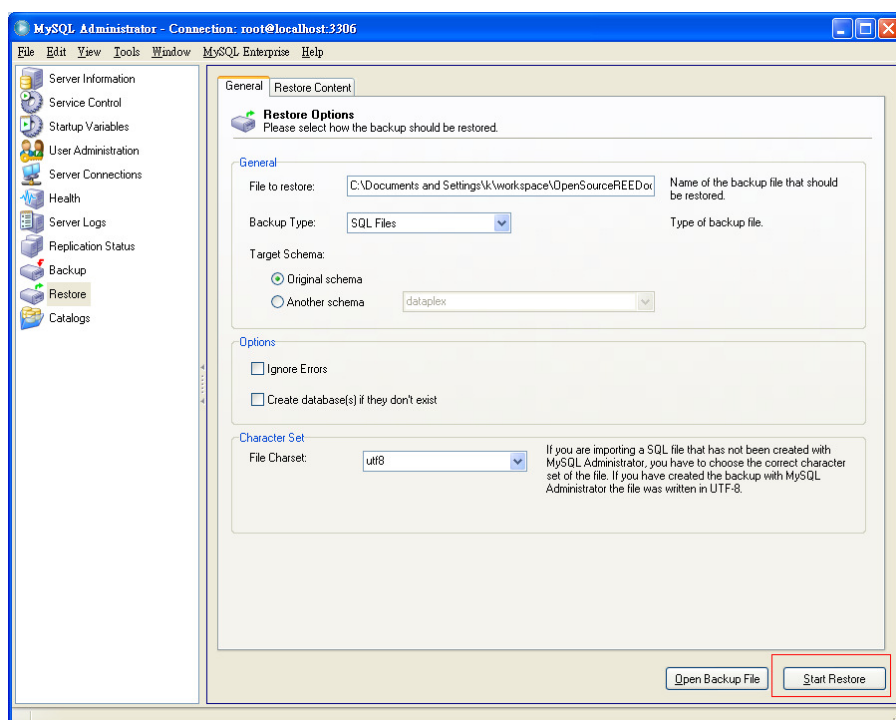
步驟 1: 將 RFIDEngine.war 複製到 C:\Program Files\Apache Software Foundation\Tomcat 5.5\webapps\

步驟 2: 複製 REE 資料夾到 C:\

步驟 3: 執行 MySQL Administrator

步驟 4: 於 Server Host 輸入 “localhost”，Port 輸入 “3306”，Username 輸入 “root” 及 Password 輸入 “PassWord” 並按 “OK”

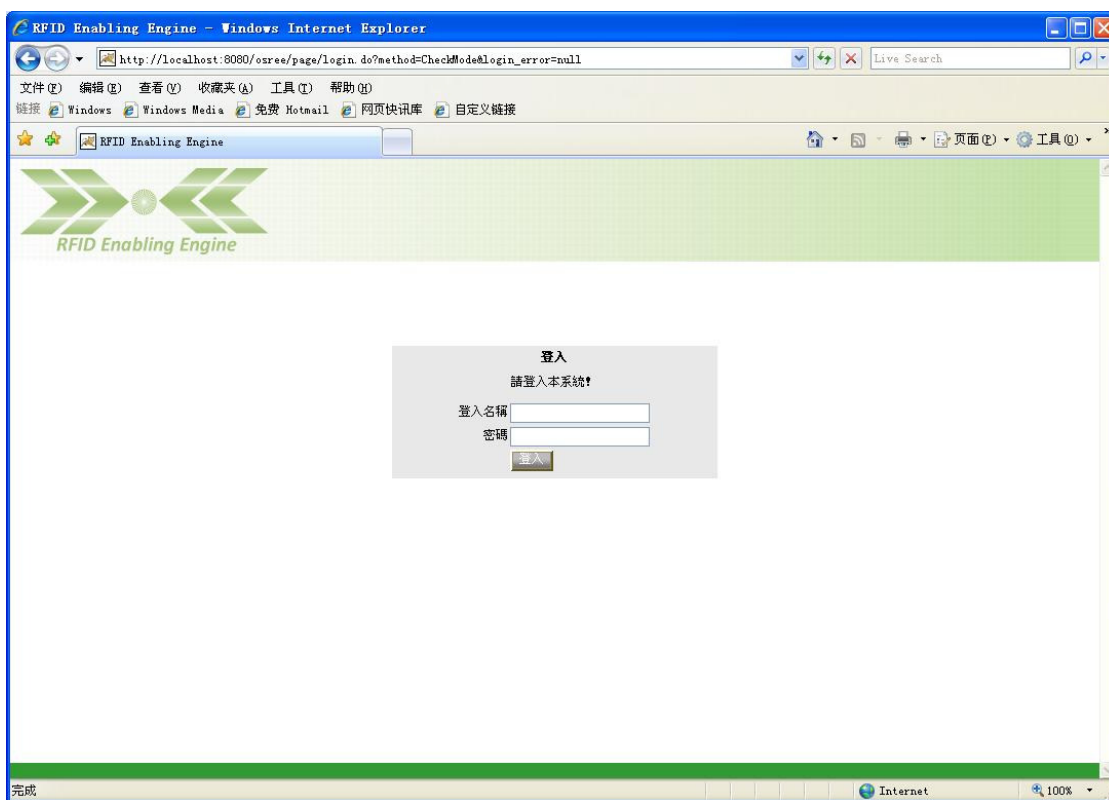


步驟 5: 選擇 “Restore” 及按 “Open Backup File”**步驟 6: 選擇檔案 “RFIDEngine.sql”****步驟 7: 按 “Start Restore”**

試行RFID Enabling Engine

當安裝及設定好系統後，用戶可依循以下步驟以測試 RFID Enabling Engine 是否已成功安裝：

1. 重啓 Apache Tomcat Services (停止Apache Tomcat Services → 啓動Apache Tomcat Services)
2. 於 IE 瀏覽器 URL 上輸入: <http://localhost:8080/RFIDEngine>
3. RFID Enabling Engine 畫面將會顯示如下



4. 用戶可輸入登入名稱 'tomcat' 及密碼 'tomcat' 登入系統